

VÍTEJTE U ČTVRTÉHO NEWSLETTERU PROJEKTU iGUIDE!

AKTUALIZACE PROJEKTU iGUIDE

Vzhledem k tomu, že pandemie podporuje práci na dálku, partneři iGUIDE pracují hlavně z domova a přeměňují implementace projektu z osobního na online.

Během posledních několika týdnů partneři iGUIDE dokončili své školení LTTA!

Práce na zdrojích nástrojů iGUIDE pro plánování kariéry na našem online portálu je téměř dokončena a partneři se nemohou dočkat, až budou šířit novinky a sdílet výukové zdroje iGUIDE!

Ale podívejme se na aktualizace krok za krokem!



VIRTUÁLNÍ ŠKOLENÍ iGUIDE

iGUIDE LTTA proběhl online mezi 15. a 17. červnem 2021. Třídenní virtuální školení dalo účastníkům možnost seznámit se s projektem a jeho úspěchy a interagovat s inovativními zdroji v samostatně řízených kontextech.

První den školení představil školitel IO1 - Zdroje nástrojů pro vedení kariéry. Každý účastník se seznámil s formou a strukturou zdrojů a poté se zapojil do skupinového cvičení, kde si vybral jedno z 36 témat IO1 a pokusil se pokračovat v informačních listech a sebereflexi na základě příručky. Jakmile se účastníci seznámili s formátem a tématy IO1 a společně prošli jedno z témat, druhým úkolem bylo individuálně vybrat tři z 35 zbývajících témat IO1 a pracovat s nimi ve formě sebeřízeného učení v druhý den a třetí den školení. Na konci prvního dne tréninkového dne každý účastník informoval školitele o tématech, která si zvolil, přičemž na konci tréninku zaslal dokončené cvičení školiteli.

Celkově vzato, virtuální trénink byl plodný, protože účastníci byli představeni portálu iGUIDE e-výukového zdroje, které vyplňují mezeru ve stávajícím kontextu, pokud jde o plánování péče a vedení vlastní kariéry.

Details of the training event:	
Meeting Venue	Virtual meeting
Contact	Maria Kordoń - live:cid.57e75e94333956a3, Michal Ceglinski - M.Ceglinski

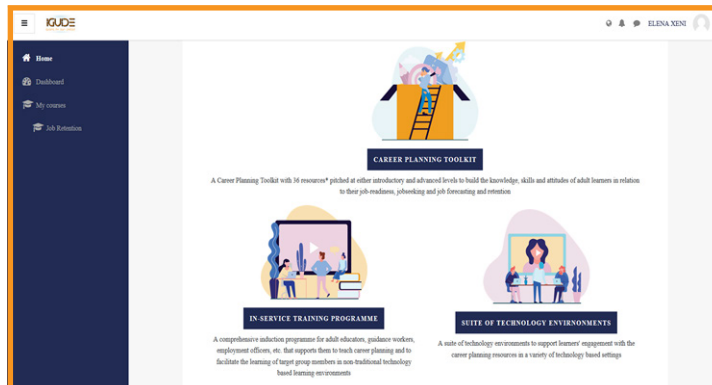
Partners attending

1. Ośrodek Szkoleniowo-Badawczy INNEO (INNEO), Poland
2. Reintegra, Czech Republic
3. Future In Perspective (FIP), Ireland
4. CARDET, Cyprus
5. RightChallenge, Portugal
6. Asociația de Dezvoltare Economico-Socială (ADES), Romania
7. EMINA, Hungary

E-VÝUKOVÝ PORTÁL iGUIDE

E-výukový portál iGUIDE je nyní k dispozici v angličtině: (<https://iguideproject.eu/outputs/>). Jedná se o samostatně řízenou platformu, která podporuje dospělé uživatele / studenty / návštěvníky, aby zvládli svou vlastní kariéru!

Uživatelé / studenti / návštěvníci se vyzývají, aby se podívali vlastním tempem a časem na 36 zdrojů, které je podpoří při vytváření lepších, informovanějších a vhodnějších kariérních rozhodnutí a vedení jejich vlastní kariéry. Neváhejte navštívit a prozkoumat!



CO SE CHYSTÁ DÁL...

Během následujících týdnů bude dokončena práce na e-learningovém portálu iGUIDE (<https://iguideproject.eu/outputs/>) a zdroje budou přeloženy do národních jazyků všech partnerů, zatímco workshopy o plánování kariéry, do nichž budou zapojeni pedagogové a studenti dospělých, aby otestovali rozhraní a zdroje, budou organizovány ve všech partnerských zemích. Zůstaňte s námi a dozvíte se více!

PARTNEŘI iGUIDE

Projekt je vyvíjen sedmi partnery ze sedmi evropských zemí:

1 **INNEO**
Polsko 

2 **REINTEGREA**
Česká republika 

3 **Future In Perspective**
Irsko 

4 **CARDET**
Kypr 

5 **RightChallenge**
Portugalsko 

6 **EMINA**
Maďarsko 

6 **Asociatia de Dezvoltare Economico-Sociala**
Rumunsko 

Organizace mají různé velikosti, charakteristiky a specializace, které nám pomáhají rozvíjet velmi efektivní spolupráci. Projektová setkání jsou naplánována pravidelně, abychom se neustále zapojili do projektu a zaměřili se na naše cíle.